

# NEWS LETTER

---

平成30年11月28日  
一般財団法人岩手経済研究所

## 岩手県内企業景況調査 - 平成30年10月調査 - について

一般財団法人岩手経済研究所（理事長：高橋 真裕）は、定例の「岩手県内企業景況調査（平成30年10月調査）」を実施しました。

本調査の概要は以下のとおりです。

業況判断BSI マイナス 16.9

※ 前回（平成30年7月）調査比1.4ポイント低下

先行きのBSI マイナス 25.7

本調査の内容は、別紙「岩手県内企業景況調査 - 平成30年10月調査 - 」のとおりです。  
また、詳しくは11月30日発行の当研究所機関誌「岩手経済研究 平成30年12月号 (No.433)」にも掲載いたします。



平成30年11月28日

# 岩手県内企業景況調査

- 平成30年10月調査 -

盛岡市中ノ橋通一丁目2番16号  
岩手銀行中ノ橋支店3階

一般財団法人 岩手経済研究所  
理事長 高橋 真裕

(担当 地域経済調査部 青木 俊一)  
TEL 019-622-1212



# 〈 調査結果の要約 〉

## － 景況感は3期連続で悪化 －

### 1. 最近の景況感

県内企業の業況判断BSIはマイナス16.9と前回調査（平成30年7月）を1.4ポイント下回った（図表1、2）。「悪い」の割合の増加が「良い」の割合の増加を上回ったことにより、3期連続のマイナスとなった。

本県経済は緩やかな回復の動きが続いているものの、非製造業では個人消費に弱さがみられたことや製造業でマイナス幅が拡大した業種があったことなどを反映して景況感が悪化した。

### 2. 先行きの見通し

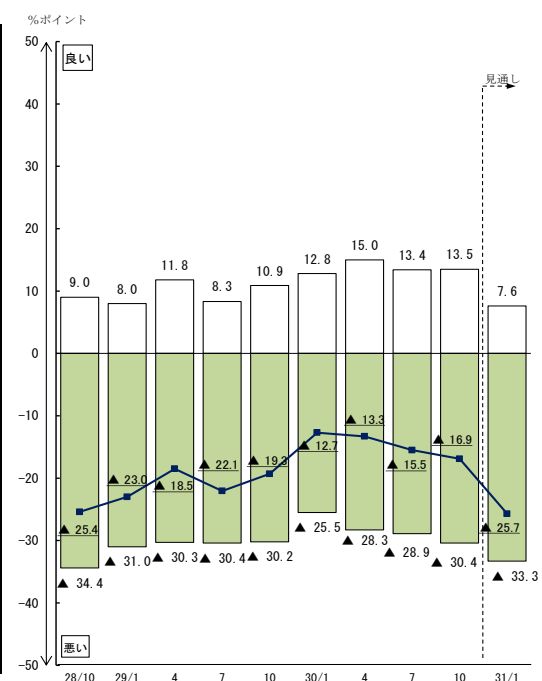
今後3カ月間の先行きのBSIはマイナス25.7と現状を8.8ポイント下回り、悪化する見通しである（同）。製造業は現状から横ばいとなるものの、非製造業でマイナス幅が拡大するとみられる。

図表1 業況判断BSI

(「良い」-「悪い」・%ポイント)

業種	期		先 行 き
	平成30年7月調査	平成30年10月調査	
全 産 業	△ 15.5	△ 16.9	△ 25.7
製 造 業	△ 11.3	△ 11.5	△ 11.5
食 料 品	△ 25.0	△ 38.1	△ 23.8
木材・木製品	△ 50.0	△ 33.3	16.7
窯業・土石	20.0	22.2	0.0
金属製品	12.5	33.3	0.0
一般機械	40.0	40.0	40.0
電気機械	△ 11.1	0.0	△ 28.6
そ の 他	△ 27.3	△ 42.9	△ 42.9
非 製 造 業	△ 17.7	△ 20.0	△ 33.6
建 設 業	9.7	17.9	△ 3.6
卸 売 業	△ 21.0	△ 27.3	△ 39.4
小 売 業	△ 27.7	△ 31.0	△ 48.3
運 輸 業	△ 80.0	△ 100.0	△ 100.0
サ ー ビ ス 業	△ 20.0	△ 35.3	△ 35.3

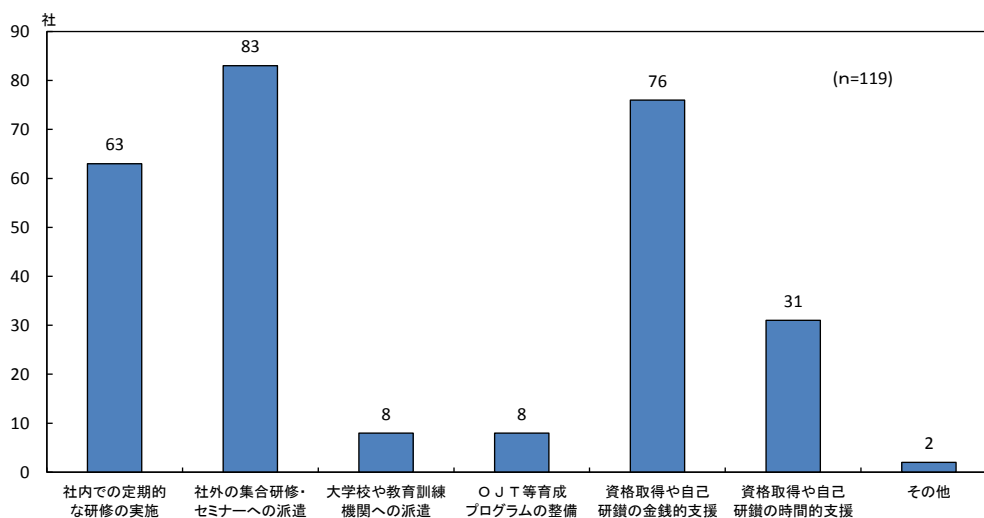
図表2 業況判断BSIの推移（全産業）



### 3. 人材育成の取組み

回答企業171社のうち、職務に関連した専門的知識や技能の習得など人材の育成に向けた取組みを行っている企業は119社で69.6%となった。また、実施している取組みの内容は「社外の集合研修・セミナーへの参加」(83社)が最も多く、次いで「資格取得や自己研鑽の金銭的支援」(76社)が多かった(図表3)。

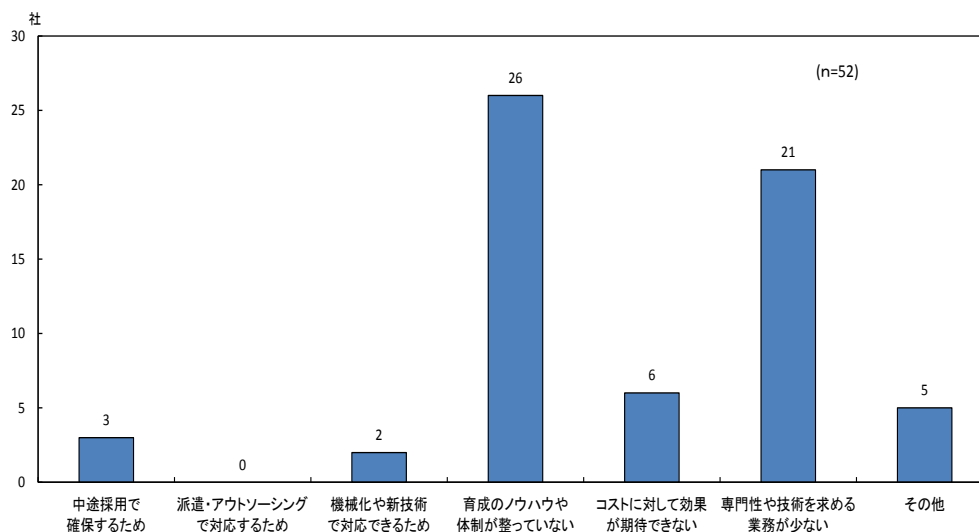
図表3 実施している取組みの内容(複数回答)



(注) nは回答企業数

取組みを行っていない企業(52社)に理由を尋ねると「育成のノウハウや体制が整っていない」(26社)が最も多く、次いで「専門性や技術を求める業務が少ない」(21社)が多かった(図表4)。

図表4 取組みを行っていない理由(複数回答)



(注) nは回答企業数

## < 調査要領 >

### 1. 調査内容

県内企業の平成30年7～9月期の前年同期と比較した業況実績および平成30年10～12月期の前年同期と比較した業況見通し等

### 2. 調査時期

平成30年10月

### 3. 調査対象企業

県内企業 388社

### 4. 回答企業

業種	回答数
製造業	61社
建設業	28社
卸売業	33社
小売業	29社
運輸業	3社
サービス業	17社
合計	171社
回収率	44.1%

(注) B S I (Business Survey Index : 景況判断指数) は、企業の業況実績や企業経営者の業況見通し等を指標化したもので、「プラス(増加、上昇、過剰等)」と回答した企業割合から、「マイナス(減少、下降、不足等)」と回答した企業割合を差し引いた値である。